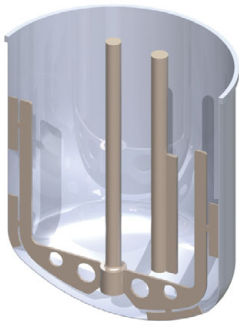
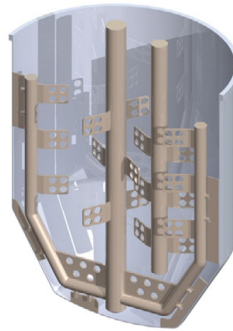


## Zusammenfassung der Rührwerke für Standardbehälter

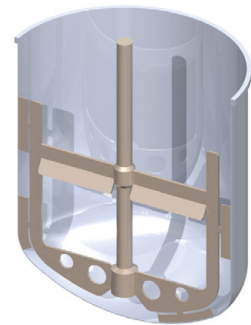
### *I Anker*



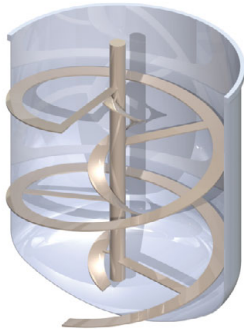
Option 01:  
U-Anker



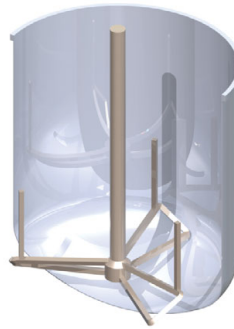
Option 02:  
Anker mit Radialstromstörer



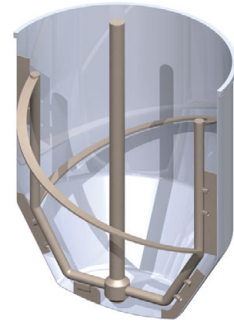
Option 03:  
U-Anker mit Schaufelblatt



Option 04:  
Schraubenanker

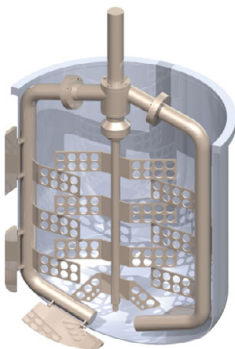


Option 05:  
Schleifenanker



Option 06:  
Schraubenförmiger Schleifenanker

### *I Kombiniertes Rühren*



AAnker mit gegenläufiger Mittelwelle



Schleifenanker mit Cowles-Turbine

## I Propeller



Schiffspropeller



Gamma-Propeller



Lineflux-Propeller

## I Schaufelblätter



Geneigtes Schaufelblatt (T6)



Geneigtes Schaufelblatt (T11)



Schaufelblatt für große Durchflussmengen



Schaufelblätter an Mittelwelle

## I Turbinen



Cowles-Scheibe



Radialturbine

Alle Rührwerke können in Behältern mit einem kegelförmigen oder linsenkopfförmigen Boden verwendet werden.